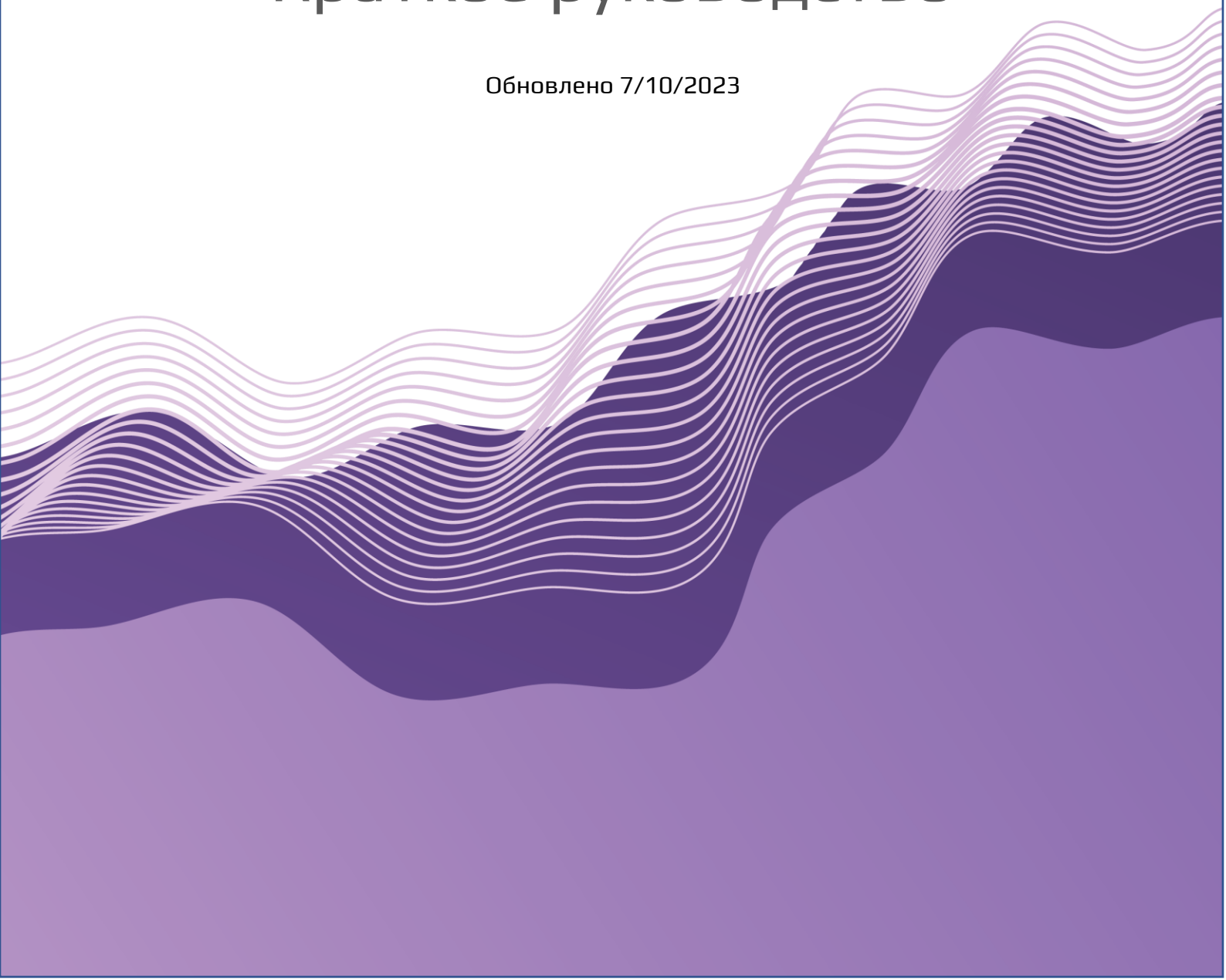




# Smart Tiles

## Краткое руководство

Обновлено 7/10/2023



## Авторские права

Copyright © 2020 - 2023 Vitextra SIA. Все права защищены.

Все упомянутые в данном документе товарные знаки и зарегистрированные товарные знаки принадлежат своим законным владельцам.

### **Информация о компании:**

Email: [info@vitextra.com](mailto:info@vitextra.com)

Веб-сайт: [vitextra.com](http://vitextra.com)

## Содержание

Авторские права.....	2
Содержание .....	3
Об этом руководстве.....	4
Описание продукта.....	4
Установка .....	5
Требования к программному обеспечению.....	5
Требования к развертыванию .....	5
Требования для клиентских компьютеров.....	5
Требуемые полномочия .....	5
Установочный пакет.....	6
Процесс установки .....	6
Активация.....	6
Настройка и конфигурация.....	7
Добавление веб-части на страницу .....	7
Настройка веб-части.....	8
Редактирование плиток .....	11

## Об этом руководстве

Это руководство поможет вам установить и настроить веб-часть Smart Tiles для базовой работы. Руководство предназначено для администраторов, консультантов и ИТ-специалистов, которые хотят использовать основные функциональные возможности продукта.

## Описание продукта

Веб-часть Smart Tiles позволяет пользователям создавать визуально привлекательные и удобные навигационные меню для сайтов SharePoint. С помощью веб-части пользователи и редакторы контента могут добавлять и персонализировать плитки, представляющие различные страницы или разделы сайта, и располагать их в виде динамической сетки, которая адаптируется к различным размерам экрана.

Используя веб-часть, пользователи могут легко перемещаться по сайту, улучшая общий пользовательский интерфейс и упрощая поиск важной информации и доступ к ней.

Ключевые особенности смарт-плиток:

- Адаптивная сетка плиток
- Настраиваемые плитки (размер, цвет, шрифт)
- Предопределенные наборы значков:
  - Значки Office UI Fabric
  - Приложения Microsoft 365
  - Службы Azure
  - Типы файлов

## Установка

### Требования к программному обеспечению

#### Требования к развертыванию

SharePoint Online (Microsoft 365)

#### **! Важно**

Веб-часть Smart Tiles не поддерживает установку на web part does not support SharePoint on-premises instance.

### Требования для клиентских компьютеров

Браузеры для настольных компьютеров:

- Microsoft Edge (последняя выпущенная версия)
- Mozilla Firefox (последняя выпущенная версия)
- Google Chrome (последняя выпущенная версия)
- Apple Safari (последняя выпущенная версия)

Мобильные браузеры:

- Последняя версия Microsoft Edge или Chrome для Android 4.4 и новее.
- Microsoft Edge, Chrome или Safari для iOS10 и новее

#### **Примечание**

Internet Explorer 11 и режим совместимости Edge IE не поддерживаются. Мы рекомендуем использовать Microsoft Edge (Chromium) в качестве замены Internet Explorer 11.

### Требуемые полномочия

Для выполнения процедуры установки, вам должна быть назначена роль администратора тенанта.

## Установочный пакет

Существует два канала доставки смарт-плиток:

- Центр Загрузки Vitextra Download (<https://vitextra.com/ru/downloads>)
- Microsoft AppSource<sup>1</sup>

### Совет

Центр загрузки предоставляет обновления и новые функции, как только они будут готовы. Публикация обновлений в AppSource происходит с задержкой примерно в две недели из-за процесса верификации веб-части со стороны Microsoft.

## Процесс установки

Пожалуйста, ознакомьтесь со следующей статьей базы знаний:

<https://vitextra.com/ru/support/kb/10035>

## Активация

После того как вы приобрели лицензию на веб-часть Smart Tiles, вы можете назначить ее своему экземпляру SharePoint.

### Примечание

Вам нужна лицензия для каждого тенанта<sup>2</sup>, на котором установлена веб-часть. Количество пользователей не влияет на лицензирование.

---

<sup>1</sup> Microsoft AppSource - это глобальный интернет-магазин, который содержит приложения и службы, созданные для Microsoft 365, Dynamics 365, Power BI, Power Platform и других сервисов Microsoft. С помощью AppSource можно приобрести приложения и развернуть их в тенанте организации.

<sup>2</sup> Тенант Microsoft 365 — это выделенный виртуальный экземпляр служб Microsoft 365. В рамках тенанта хранится информация об организации, такая как пользователи и домены (Azure AD), конфигурации, подписки и сервисы. Организация получает тенант, подписавшись на службы Microsoft 365.

Для получения более подробной информации об управлении подпиской и назначении лицензий обратитесь к статье базы знаний:

<https://vitextra.com/ru/support/kb/10037>

## Настройка и конфигурация

### Добавление веб-части на страницу

После установки решения веб-часть Smart Tiles появится в галерее:

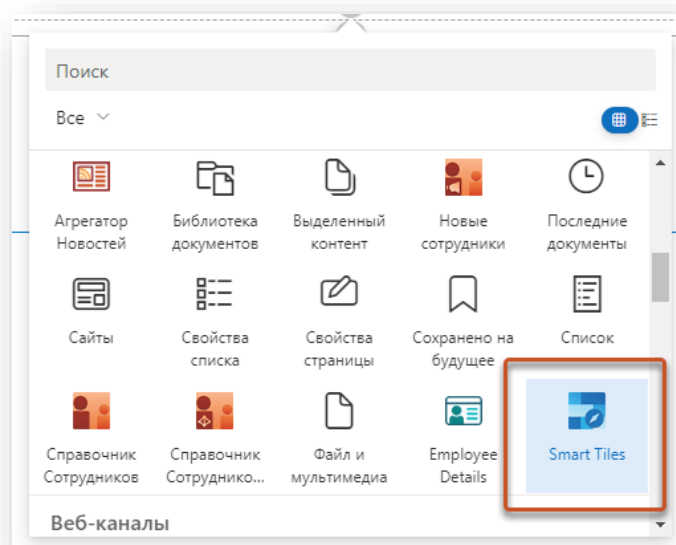


Рисунок 1. Галерея веб-частей

## Настройка веб-части

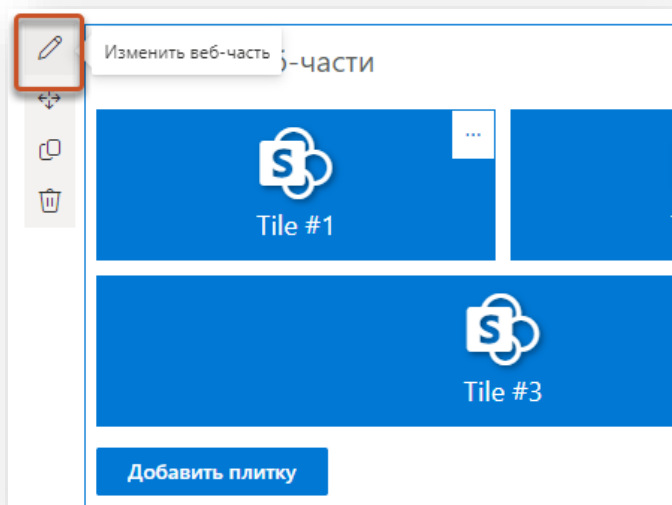


Рисунок 2. Кнопка настройки веб-части

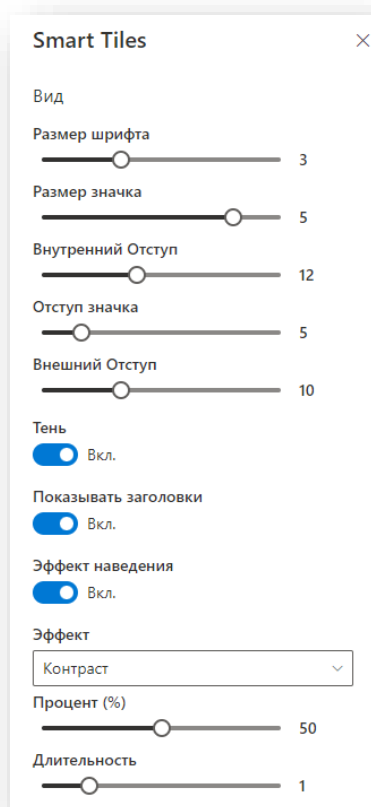


Рисунок 3. Панель настройки веб-части



Веб-часть Smart Tiles предоставляет набор опций для настройки внешнего вида плиток.

Таблица 1. Свойства веб-части

Свойство	Описание
<b>Размер шрифта</b>	Number from 1 to 7 corresponding to the font size of the title.
<b>Размер значка</b>	Number from 1 to 6 corresponding to the icon size.
<b>Внутренний отступ</b>	Number from 0 to 30 (pixels). Space within the tile.
<b>Отступ значка</b>	Number from 0 to 30. Indent between icon and title.
<b>Внешний отступ</b>	Number from 0 to 30. Space between tiles.
<b>Тень</b>	Yes/No. Show or hide drop shadow of the icon.
<b>Показывать заголовки</b>	Yes/No. Show or hide title.
<b>Эффект наведения</b>	Yes/No. Effect when hovering the cursor over a tile.
<b>Эффект</b>	Picker, one of the supported effects: <ul style="list-style-type: none"> <li>• Brightness</li> <li>• Contrast</li> <li>• Grayscale</li> <li>• Hue Rotate</li> <li>• Color Inverting</li> <li>• Opacity</li> <li>• Saturation</li> <li>• Sepia</li> </ul>
<b>Процент</b>	Number from 0 to 100. Value to be applied to the selected effect if applicable.
<b>Длительность</b>	Seconds from 0 to 5. Duration of the hover effect transition.

На рисунке ниже показаны свойства веб-части, которые влияют на размер плитки и расстояние между ними.

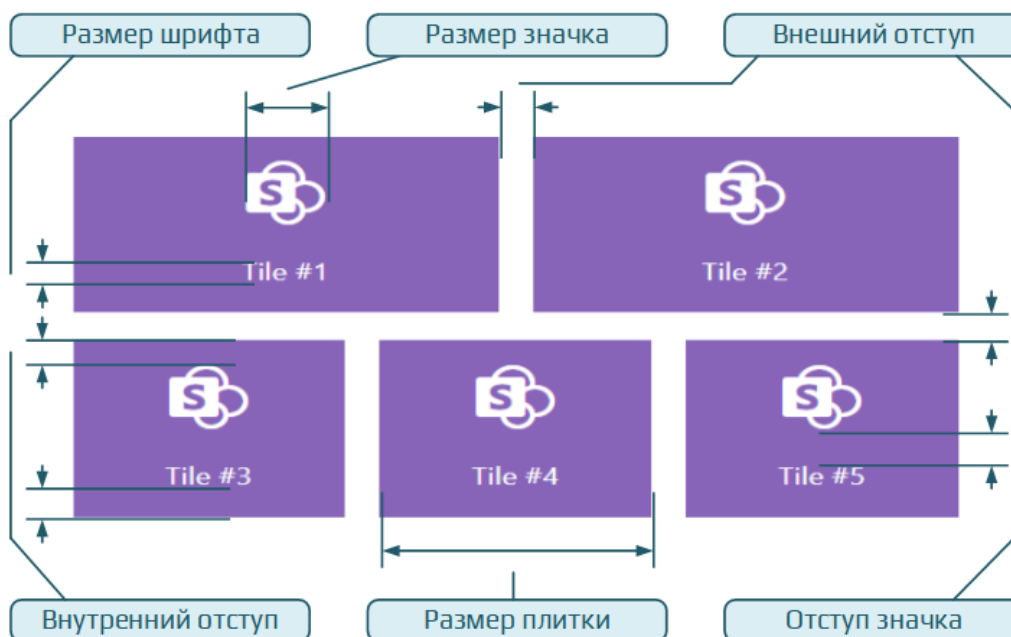


Рисунок 4. Параметры размеров плитки

#### Совет

Свойства веб-части влияют только на высоту плитки, ширина плитки зависит от ее размера и ширины самой веб-части.

Ширина плитки зависит только от ее выбранного размера. В таблице ниже приведены возможные варианты размера плитки и соответствующая минимальная ширина плитки.

Таблица 2. Размер плитки и соответствующая минимальная ширина

Размер	Минимальная ширина плитки
<b>Очень маленький</b>	15%
<b>Маленький</b>	30%
<b>Средний</b>	45%
<b>Крупный</b>	65%
<b>Очень крупный</b>	80%
<b>Во всю ширину</b>	100%

## Редактирование плиток

Чтобы добавить новую плитку, откройте страницу в режиме редактирования и нажмите кнопку **Добавить плитку**.

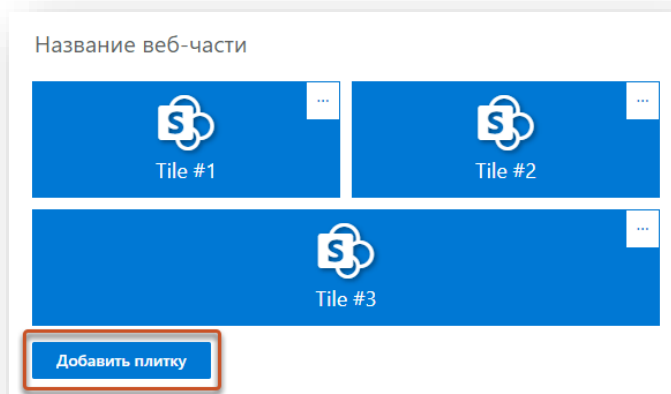


Рисунок 5. Кнопка добавления новой плитки

Чтобы отредактировать свойства плитки или удалить ее, нажмите кнопку ..., чтобы открыть контекстное меню.

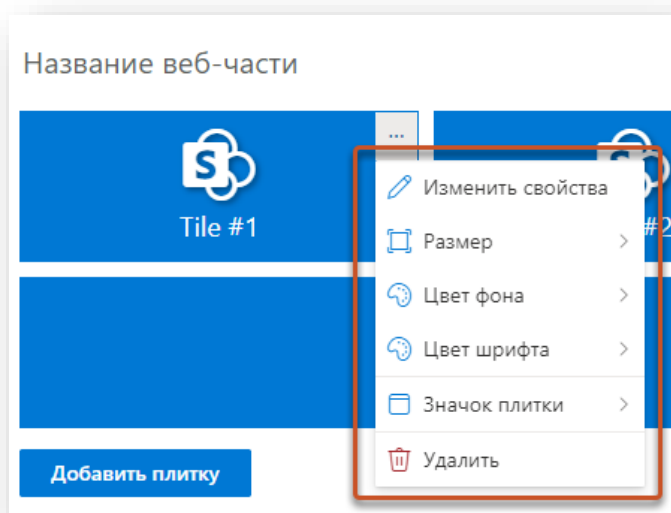


Рисунок 6. Контекстное меню плитки

Каждая плитка имеет следующие свойства: заголовок, URL-адрес навигации и параметр target, определяющий, где открывать ссылку.

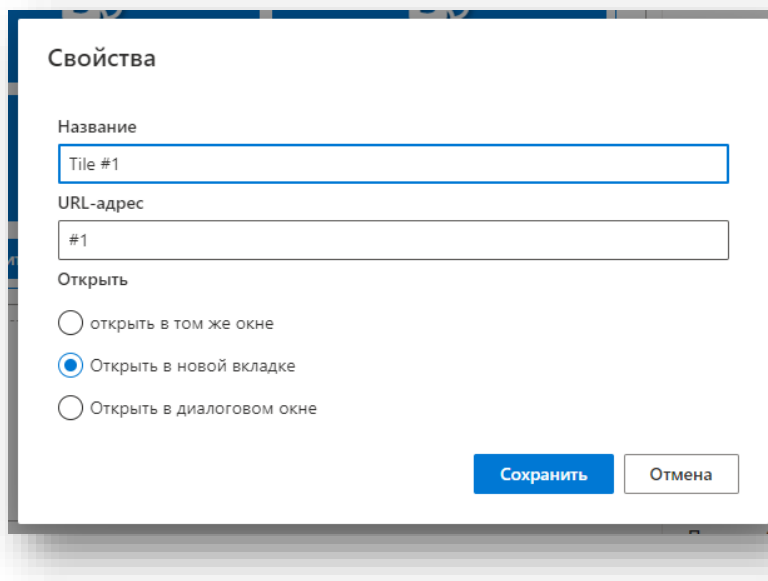


Рисунок 7. Диалоговое окно свойств плитки

Веб-часть Smart Tiles предоставляет четыре predetermined набора значков:

- Значки Office UI Fabric
- Приложения Microsoft 365
- Службы Azure
- Типы файлов

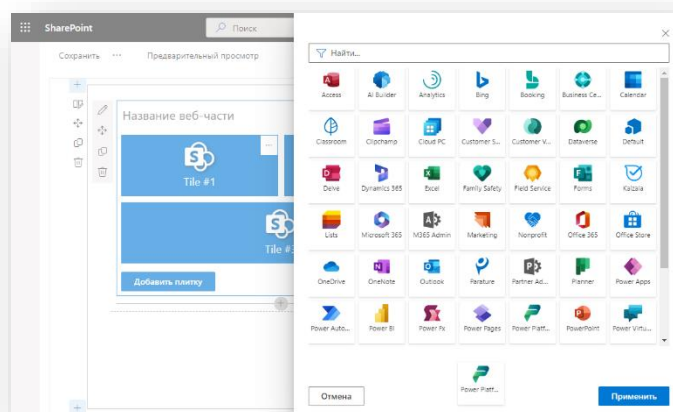


Рисунок 8. Значки приложений Microsoft 365